

主催：
脳外傷・高次脳機能障害
リハビリテーション講習会京都実行委員会

後援：
一般社団法人 京都府医師会
公益社団法人 京都府看護協会
一般社団法人 京都府理学療法士会
一般社団法人 京都府作業療法士会
一般社団法人 京都府言語聴覚士会
京都精神保健福祉士協会
一般社団法人 京都府臨床心理士会
社団法人 京都社会福祉士会
公益社団法人 京都府介護支援専門員会
社会福祉法人 京都府社会福祉協議会
社会福祉法人 京都市社会福祉協議会
京都府教育委員会・京都弁護士会
京都医療ソーシャルワーカー協会
京都地域リハビリテーション研究会

協力：
京都市

定員 **200名**
参加無料

(※どなたでも参加いただけますので、ぜひ参加ください。
※事前申込が必要です。詳しくは裏面をご覧ください。)

参加申込締切
2022年 **11月28日** 月

お問い合わせ先：

★ 京都府リハビリテーション
支援センター

☎ **075-251-5399**

第1部

講演

「岩手発 当事者・家族・支援者
が共に歩むピア事業」

講師 轟木 知佳 先生

(栃内第二病院 リハビリテーション部臨床心理科主任)



IWATE

第2部 シンポジウム

報・高次脳機能障害支援「家族会 里やま」・高次脳機能障害サポート研究会
告・高次脳機能障害 当事者会アンサーズ・京都市高次脳機能障害者支援センター

開催方法：ZoomウェビナーにてLIVE 配信
(後日オンデマンド配信有)



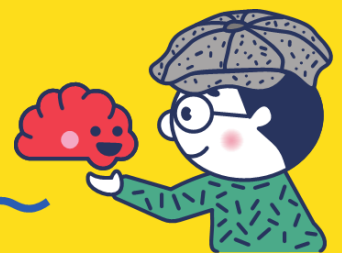
一般社団法人 日本損害保険協会 助成

第26回 脳外傷・高次脳機能障害リハビリテーション講習会

地域で生活していくための

包括的な支援

～当事者の声を聞きながら～



日時 2022年 **12月11日** 日

午後 **1時30分**～午後 **4時00分**
(受付 午後 **1時00分**～)

申込方法

① <https://www.shinsei.elg-front.jp/kyoto2/uketsuke/form.do?id=1662510322925>



または QR コードに
アクセスしてください。



- ② 必要事項を記入してください。
- ③ 受付が完了しましたら、受付完了メールが届きます。
- ④ 12月7日までに、当日の Zoom ウェビナーのリンクおよびウェビナー ID、当日資料のダウンロード方法をお申し込み頂いたメール宛にお送りいたします。

【注意事項】

- ・できる限り当日ご利用のメールアドレスからお申込みください。
また、キャリアメールはご利用いただけません。
- ・受領完了メールを他の方へ転送されることのないようお願いいたします。
- ・受信完了メールは「●●@elg-front.jp」からお送りします。受信設定をご確認ください。
届かない場合は、迷惑メールフォルダをご確認ください。
- ・当日資料の郵送をご希望の方は、申請の際にお申し付け下さい。
- ・資料の無断転用はご遠慮下さい。
- ・当日はセキュリティの都合上、公衆 Wi-Fi のご利用を固くお断り申し上げます。



ウェビナー参加の方法

- ① 受付完了メールに記載のウェビナーのリンクをクリックしてください。
(リンクをクリックしても Zoom が起動しない場合は、「**※手動で参加される場合**」をご参照下さい。)
- ② ウェビナー登録画面が表示されたら、「名」「姓」および、「メールアドレス」をご入力ください。
- ③ 開始時間までお待ち下さい。

※手動で参加される場合

- ① Zoom アプリケーションをインストールしてください。
- ② Zoom を起動して「ミーティングに参加する」をクリックしてください。
- ③ 「ミーティング ID または個人リンクを入力」にウェビナー ID (メールに添付しております) を、「名前を入力してください」にご氏名を入力してください。
- ④ ウェビナー登録画面が表示されたら、「名」「姓」および、「メールアドレス」をご入力ください。